



TC ALLE
TENNIS • PADEL • PICKLEBALL

depuis 1988

RÉALISATION D'UN TERRAIN DE PADEL & UN DE PICKLEBALL

DOSSIER DE SPONSORING

 **TC ALLE**
TENNIS • PADEL • PICKLEBALL

depuis 1988

Tennis-Club Alle

La Basse Ville, CH-2942 Alle

info@tcalle.ch | www.tcalle.ch

CH73 8080 8001 9845 8998 1

**Faites un don avec
TWINT!**



Scannez le code QR avec
l'app TWINT



Confirmez le montant et
le don



Le 28 avril 1988, quatre passionnés de tennis créent le Tennis-Club Alle et inaugurent les deux courts de Tennis. Quelques années plus tard, le club-house y est ajouté : deux vestiaires, une cuisine ainsi qu'un couvert offrent aux membres un endroit convivial à côté des courts.

Au printemps 2009, une rénovation des surfaces des terrains de tennis est effectuée, afin de passer à de la résine synthétique. L'amélioration des surfaces était en effet indispensable afin d'assurer la sécurité des joueurs. Le projet a pu être réalisé grâce aux sponsors et aux donateurs du club.

Dès le printemps 2024, le comité se consacre à la diversification des activités du Club et met sur pied un projet destiné à attirer de nouveaux membres.



« Le Tennis-Club Alle, situé au cœur du Jura, est une société sportive qui contribue depuis longtemps à la promotion du tennis dans notre région.

Afin de diversifier nos activités et de pouvoir répondre aux attentes d'une clientèle plus large, nous avons décidé de transformer un court de tennis...

Le projet du Tennis-Club Alle est de construire :

un terrain de Padel couvert et un terrain de Pickleball

Ceci comporte en effet trois avantages non négligeables :

- 1** permettre aux joueurs de pratiquer le Padel toute l'année et de prolonger la durée de vie du terrain en le protégeant des conditions météorologiques
- 2** permettre à un public plus hétérogène de s'adonner à des sports de raquette, notamment grâce au Pickleball
- 3** nous permettre de nous démarquer des autres structures grâce à ces trois sports de raquette réunis en un seul lieu



NOTRE PROJET

Comment ?

Afin de permettre la création du terrain de Padel, il faudra recouvrir le court d'un gazon synthétique. Ensuite, une structure métallique ainsi qu'une couverture en toile protégeront l'installation des intempéries ainsi que des rayons UV. La bâche en toile pourra être remonté à deux mètres de hauteur afin de permettre à la lumière naturelle de passer. L'intérieur du terrain de Padel sera équipé d'un système d'éclairage LED.

Finalement, afin d'optimiser l'espace à disposition et de diversifier notre offre, nous avons pris la décision de **joindre un terrain de Pickleball à notre projet de Padel couvert.**

Notre système d'accès et de sécurité sera également revu entièrement afin de permettre l'accès aux personnes à mobilité réduite, de préserver les courts et de garantir la pérennité des clubs.

L'objectif actuel du club **est de diversifier les activités du village et de permettre à la population de découvrir de nouveaux sports.** En effet, ces deux sports sont en pleine expansion en Suisse

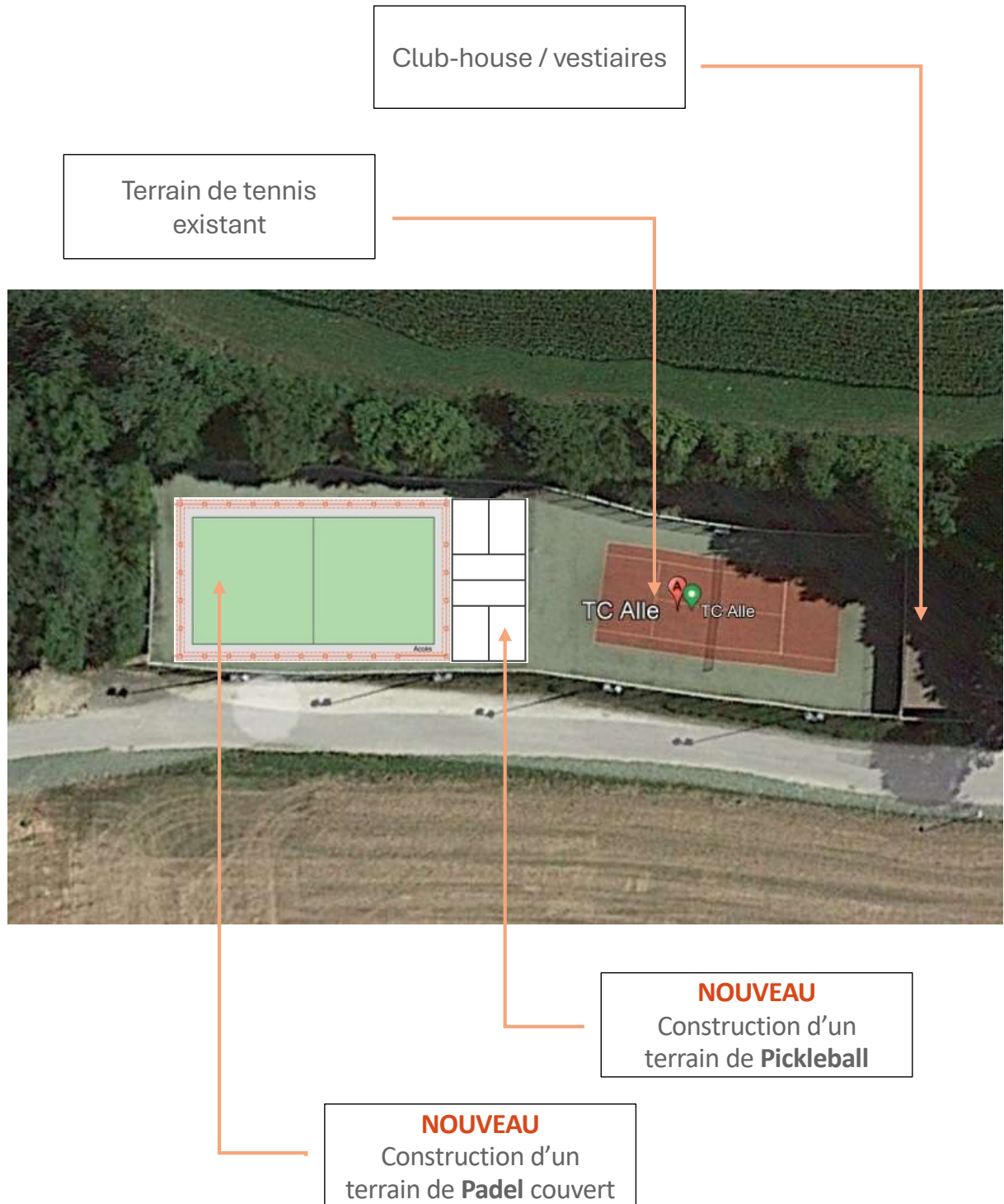
Nous souhaitons **augmenter la fréquentation du club en attirant de nouveaux membres** à la recherche de sports plus accessibles que le tennis.

Finalement, ce projet optimisera nos infrastructures : créer un terrain de Padel ainsi qu'un terrain de Pickleball mobilisera la surface de manière plus efficace, tout en répondant aux attentes et aux besoins des sportifs locaux.



NOTRE PROJET

Plan d'aménagement



NOTRE PROJET

Le Padel

Le Padel est un sport de raquette, dérivé du tennis. Le terrain est un court, délimité par des vitres et des grillages. Il est divisé en deux par un filet. Les raquettes de Padel sont percées de trous, et les balles sont similaires à celles de tennis, bien que de pression inférieure.

C'est un sport qui se joue généralement à quatre personnes, deux personnes de chaque côté du filet. Ce sport exige stratégie, technique et rapidité, mais reste plus accessible que le tennis, notamment grâce à son terrain plus petit. Ce dernier peut être intérieur comme extérieur.

Le Padel connaît une popularité croissante en Europe, chez des joueurs de tout âge. Dans le Canton du Jura, il n'y a qu'un seul terrain de Padel.



NOTRE PROJET

Le Pickleball

Le Pickleball est un nouveau sport mêlant le tennis, le badminton et le tennis de table. La surface du terrain est équivalente à la moitié d'un court de tennis standard, et divisée en deux par un filet.

Les échanges sont rapides, avec un fort accent sur les réflexes et la stratégie. Le Pickleball est apprécié pour sa simplicité, sa convivialité et sa capacité à être joué par des personnes de tout âge et niveau de compétence.

Le Pickleball est un sport qui provoque un engouement croissant. Il est populaire aux Etats-Unis et se développe en Europe ainsi qu'en Suisse.



NOTRE PROJET

Budget de rénovation

Poste de dépenses	Montant estimé
Transformation des terrains	CHF 154'000.-
Achat d'équipements (raquettes, balles, ...)	CHF 1'000.-
Accès (badges)	CHF 7'000.-
Maintenance et entretien	CHF 2'000.-
TOTAL	CHF 164'000.-



SPONSORING - TARIFS

	Platine	Or	Argent	Bronze	Mètre carré	Don libre
Tarif	CHF 6'000.- 1ère année, CHF 2'000.-/an <i>pour les 4 années suivantes</i>	CHF 2'000.-/an	CHF 1'000.-/an	CHF 500.-/an	CHF 150.- Tableau donateurs	Montant défini par le donateur/sponsor
Durée contractuelle	5 ans	5 ans	5 ans	5 ans	Don unique	Don unique
Publicité sur le padel à charge du sponsor						
Naming exclusif						
Panneau publicitaire placé sur le grillage à charge du sponsor <i>(doit respecter le code couleur du court)</i>						
Mention sur tous les supports de communication <i>(site web, réseaux sociaux, plateforme de réservation, courriers officiels)</i>						
Mention sur le site web						
Réservation terrain de padel <i>(réserv. 1 mois à l'avance)</i>	1 jour / année <i>(en semaine/jours ouvrables)</i>	½ journée / année <i>(en semaine/jours ouvrables)</i>	½ journée / année <i>(en semaine/jours ouvrables)</i>	¼ journée / année <i>(en semaine/jours ouvrables)</i>		
Libre de toute obligation						
Midi actif 11h30-13h30 <i>(réservation obligatoire / lundi au vendredi)</i>						
Crédit location des courts			CF 200.-			



VOTRE SOUTIEN

Le Tennis Club Alle est à un tournant de son histoire, et ce projet de transformation représente une opportunité unique de revitaliser le club tout en répondant aux nouvelles attentes des sportifs de la région. Nous espérons pouvoir compter sur votre soutien pour faire de ce projet un succès.

En soutenant ce projet, vous montrez votre engagement envers la promotion de l'activité physique et le bien-être de la communauté. Vous contribuez également à offrir de nouvelles opportunités sportives aux habitants de la région.

CONTACT

Vous désirez plus d'informations sur notre projet et nos différents modèles de sponsoring ?

N'hésitez pas à nous contacter ! Nous nous ferons un plaisir de répondre à vos questions.

Le groupe de travail

p.fleury@me.com

Patrick Fleury
Alan Stalder
Bryan Guélat
Lisa Fleury
Jérôme Dromard
Jérémy Cordella
Noah Fleury
Giampiero Sacconi
David Gigon
Sébastien Desboeufs
Nicolas Durrer
Florent Jubin

Le comité

info@tcalle.ch

Maurice Curcione
Lisa Fleury
Marie Curcione
Karine Zeller-Oberholzer
Jérôme Dromard
Hugues Chappuis

Président
Vice-présidente
Caissière
Secrétaire
Membre
Membre



Tennis-Club Alle
La Basse Ville, CH-2942 Alle

info@tcalle.ch | www.tcalle.ch

CH73 8080 8001 9845 8998 1

**Faites un don avec
TWINT !**

Scannez le code QR avec
l'app TWINT

Confirmez le montant et
le don

